

Hannover, 15. August 2024

## PRESSEMITTEILUNG

### AUSSTELLUNG

## **companions<sup>HMM</sup> #05**

## **SONJA ALHÄUSER**

## **Lorbeer und Levade**

**17. August – 3. November 2024**

**Am 16. August 2024 eröffnet feinkunst e.V. bereits die fünfte Ausgabe der erfolgreichen Reihe companions<sup>HMM</sup>, in der Weggefährt\*innen des 2016 tödlich verunglückten Universalkünstlers Hannes Malte Mahler (1968–2016) ihre Werke präsentieren. Nachdem der Videokünstler Alexander Steig, Timm Ulrichs und Matten Vogel die Reihe angeführt haben und mit Birgit Streicher die erste Weggefährtin Mahlers im letzten Jahr ihre Fotografien zeigte, folgt nun Sonja Alhäuser aus Berlin mit Bildzeichnungen und ephemeren Skulpturen. Die Ausstellung ist vom 17. August bis zum 3. November 2024 zu sehen.**

Sonja Alhäuser, geboren 1969 in Rheinland-Pfalz, studierte an der Kunstakademie Düsseldorf bei Fritz Schwegler. Sie erhielt u.a. das Arbeitsstipendium der Stiftung Kunst und Kultur des Landes NRW (2000), sowie das Dorothea-Erxleben-Stipendium des Landes Niedersachsen (2007) und das Stipendium der Deutschen Akademie Rom Villa Massimo (2018/19). Ihre Arbeiten sind in zahlreichen Einzel- und Gruppenausstellungen auf nationaler sowie internationaler Ebene zu sehen. Sonja Alhäuser lebt und arbeitet in Berlin und in der Uckermark.

*„In Alhäusers Werk bewegen sich die Themen häufig um das Essbare und Verdauliche. Ob essbar oder nicht, sie exorziert den Körper, seinen materiellen Unterhalt und die funktionalen Metaphern, die für das fantastische Leben stehen, das wir in ihm führen. Ihre Aquarelle und Installationen wirken wie optische Genussrezepte und provozieren einen surrealen Sinn für den Humour noir, der mit unserem menschlichen Konsum verbunden ist.“ (Mark Gisbourne, 2009, Katalog „Alarmierende Zustände und missratene Märchen“, Mahler/Alhäuser)*

## ***Lorbeer und Levade***

Unter dem Titel „Lorbeer und Levade“ stellt die Künstlerin von Bildzeichnungen und Skulpturen in den Räumen von feinkunst e.V. aus, welche sich durch ihre Mehrdeutigkeit vereinen, so, wie es der Titel symbolisch vorgibt.

So wird das „Kochen und Würzen“ symbolisch durch den Lorbeer in Szene gesetzt. Der seinen weiteren Einsatz in Form eines Lorbeerkranzes als Zeichen für Ehre und Sieg findet.

Das der Levade phonetisch ähnliche Wort „Levante“ ist aus der Welt des Kochens kaum mehr wegzudenken und zeigt sich humorvoll eingebunden auf einigen Zeichnungen in der Ausstellung.

Die Levade (frz. se lever = sich erheben) bezeichnet eine Figur der hohen Schule aus der Reitkunst, in der das Pferd seine Vorderbeine anhebt und auf den angewinkelten Hinterbeinen steht. Der Moment des Sich-Erhebens und aus der Bewegung heraus Innehaltens findet sich in vielen Arbeiten, wie bspw. in der wie eingefroren wirkenden Figurengruppe aus Margarine in einer Kühlvitrine oder auch in den einzelnen Bewegungsschritten auf den Zeichnungen.

Sonja Alhäuser präsentiert außerdem eine Auswahl von Lernkarten, die Wort und Bild kombinieren und als gezeichnete „Eselsbrücken“ für italienische Vokabeln dienen. Die Wort-Bild-Kombination zeigt Parallelen zu Mahlers Serie „Generic Models“. Diese Serie wächst seit 2019 kontinuierlich an und umfasst mittlerweile mehr als 500 Karten.

## **Sonja Alhäusers Verbindung zu Hannes Malte Mahler**

Die Künstlerin lernte Hannes Malte Mahler 2008 in Braunschweig bei einer Eröffnung kennen, Sie kamen ins Gespräch und sprachen immer öfter über Kunst, übers Essen, oft über Lustiges. Es entstanden schnell Ausstellungsideen. 2009 wurde sie von Mahler zur Gruppenausstellung „Wildwuchs“ in das Landesmuseum Hannover eingeladen und nahm u.a. mit der Margarineskulptur teil, welche für die feinkunst-Ausstellung nochmals in restauriertem Zustand gezeigt wird. Es folgte eine gemeinsame Ausstellung mit dem Titel „Alarmierende Zustände und missratene Märchen“ im feinkunstraum Hannover, dem damaligen Atelier



Malers. 2010 nahm Sonja Alhäuser an der von Hannes Malte Mahler und Hartmut Stielow kuratierten Ausstellung „Neue Kunst in alten Gärten“ mit einem Schloß aus Strohballen teil.

#### Über die Ausstellungsreihe companions<sup>HMM</sup>

Die Ausstellungsreihe companions<sup>HMM</sup> richtet den Blick auf ehemalige künstlerische Weggefährter\*innen Hannes Malte Mahlers. Hierzu zählen Künstlerkolleg\*innen und -freund\*innen, mit denen Hannes über gemeinsame Ausstellungen und Projekte oder andere gegenseitige künstlerische Inspiration verbunden war. Die Reihe startete im Dezember 2021 mit Alexander Steig und wird dann in unregelmäßigen Abständen fortgesetzt. Zu jedem Companion erscheint ein Katalog.

**Eröffnung der Ausstellung am Freitag, den 16. August 2024, um 19.00 Uhr.**

**Grußwort: Oliver Rohde, Vorsitzender feinkunst e.V.**

**Einführung: Dr. Ina Jessen, Kunsthistorikerin, HFBK Hamburg**

Die Künstlerin ist anwesend.

**Laufzeit der Ausstellung: 17. August – 3. November 2024**

---

#### **Weitere Termine:**

**31.8./1.9.2024: 27. ZINNOBER**

**Samstag, 31.8.2024, 15.00 Uhr: Künstler\*innengespräch**

Sonja Alhäuser (Künstlerin) und Reinhard Spieler (Direktor Sprengel Museum Hannover) laden zum Künstler\*innengespräch mit Aperitivo und Stuzzichini

---

#### Öffnungszeiten:

Dienstag – Sonntag 14 – 18 Uhr

Montag und Feiertag geschlossen

Eintritt frei

#### **Pressekontakt:**



Oliver Rohde, Vorsitzender feinkunst e.V.

Sabine Kassebaum-Sikora (Geschäftsführung)

---

feinkunst e.V.

Roscherstraße 5

30161 Hannover

T +49 (0)511 - 38 87 96 22

F +49 (0)511 - 38 87 96 23

E [info@feinkunst.org](mailto:info@feinkunst.org)

[www.feinkunst.org](http://www.feinkunst.org)

**companions<sup>HMM</sup> #05: SONJA ALHÄUSER. Lorbeer und Levade**  
**17. August – 3. November 2024**

**Bildunterschriften**

Die Pressebilder sind ausschließlich frei zur Berichterstattung über die Ausstellung. Die Abbildungen sollen in Farbe abgedruckt und dürfen nicht beschnitten oder manipuliert werden. Alle Rechte vorbehalten. Copyright- und Courtesy-Nennung obligatorisch.

Informationen und Abbildungen zum Download unter: <https://www.feinkunst.org/de/presse/>



**01\_Sonja Alhäuser\_Lorbeer und Levade**

Sonja Alhäuser  
 Kleines Willkommen  
 2009, restauriert 2024  
 Margarineskulptur in Kühlvitrine  
 38 x 34 x 88 cm  
 © VG Bild-Kunst, Bonn 2024



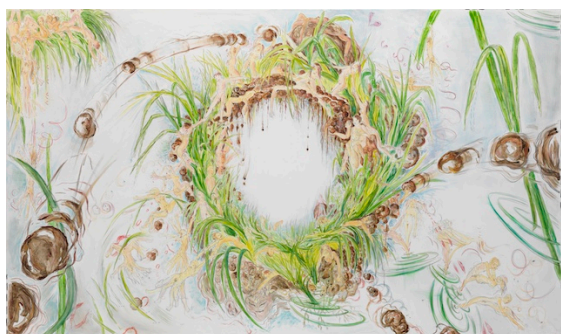
**02\_Sonja Alhäuser\_Lorbeer und Levade**

Sonja Alhäuser  
 Aliciotti e indivia  
 2019  
 Bleistift, Buntstift, Aquarell, Acryl auf Papier  
 76 x 70 cm  
 © VG Bild-Kunst, Bonn 2024



**03\_Sonja Alhäuser\_Lorbeer und Levade**

Sonja Alhäuser  
 Herkules mit Keule  
 2022  
 Bleistift, Buntstift, Aquarell, Acryl auf Papier  
 29 x 42 cm  
 © VG Bild-Kunst, Bonn 2024



#### **04\_Sonja Alhäuser\_Lorbeer und Levade**

Sonja Alhäuser

Scheide sanft

2009

Bleistift, Buntstift, Aquarell, Acryl auf Leinwand  
aufgezogenem Papier

130 x 220 cm

© VG Bild-Kunst, Bonn 2024



#### **05\_Sonja Alhäuser\_Lorbeer und Levade**

Sonja Alhäuser

Lorbeer und Levade

2024

Zweiteilige Bildzeichnung (obere Zeichnung)

Bleistift, Buntstift, Aquarell- und Acylfarbe auf Papier

oben 32 x 24 cm

© VG Bild-Kunst, Bonn 2024